



## Proposta di Progetto "Boschi per la Biosfera" "Il sentiero del bufo bufo"

Un percorso naturalistico-climatico a Santa Domenica Vittoria



Promosso dalle Giacche Verdi Bronte

Via Cavaliere Vittorio Veneto, 1  
95034 Bronte (CT)

Tel. 095-7722108, Mail [gvrbronte@gmail.com](mailto:gvrbronte@gmail.com), [www.gvrbronte.it](http://www.gvrbronte.it)

Responsabile Montagno Biagio (Presidente). Cell 328-1984714



Con il sostegno della fondazione

Manfred-Hermsen-Stiftung, Bremen. [www.m-h-s.org](http://www.m-h-s.org)

E la partecipazione del Servizio di Volontariato Europeo del programma ERASMUS+

Con l'aiuto finanziario del BMUB nel suo programma EUKI - uno strumento finanziario del governo tedesco BMUB con lo scopo di promuovere collaborazioni per il clima nella Unione Europea e combattere gli emissioni del effetto serra tramite scambi di esperienze e conoscenze internazionale e dialoghi.

Im Auftrag des:



Bundesministerium  
für Umwelt, Naturschutz,  
Bau und Reaktorsicherheit



Europäische  
Klimaschutzinitiative  
EUKI

IL COMMITTENTE ASS. NAZ. GIACCHE VERDI SEZ. DI BRINTE	IL RESPONSABILE SIG. MONTAGNO BIAGIO  _____
IL TECNICO INCARICATO	GEOM. LONGHITANO MASSIMO  _____
<b>ALLEGATO UNICO</b>	ELABORAT I GRAFICI, COGROGRAFIE PERCORSIE RELAZIONE TECNICA ELABORAT I GRAFICI, COGROGRAFIE PERCORSIE RELAZIONE TECNICA - DESCRITTORE - DESCRITTORE



## Proposta di Progetto “Boschi per la Biosfera”

### “Il sentiero del *bufo bufo*”

Un percorso naturalistico-climatico a Santa Domenica Vittoria



Promosso dalle Giacche Verdi Bronte

Via Cavalieri di Vittorio Veneto, 1

95034 Bronte (CT)

Tel. 095-7722108, Mail [gvbronte@gmail.com](mailto:gvbronte@gmail.com), [www.giaccheverdibronte.it](http://www.giaccheverdibronte.it)

Responsabile Montagno Biagio (Presidente). Cell 328-1984714



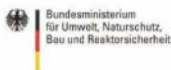
Con il sostegno della fondazione

Manfred-Hermesen-Stiftung, Bremen. [www.m-h-s.org](http://www.m-h-s.org)

E la partecipazione del Servizio di Volontariato Europeo del programma ERASMUS+

Con l'aiuto finanziario del BMU nel suo programma EUKI - uno strumento finanziario del governo tedesco BMU con lo scopo di promuovere collaborazioni per il clima nell'Unione Europea e combattere le emissioni dell'effetto serra tramite scambi di esperienze e conoscenze internazionale e dialoghi.

Im Auftrag des:



Bundesministerium  
für Umwelt, Naturschutz,  
Bau und Reaktorsicherheit



Europäische  
Klimaschutzinitiative  
EUKI

Il percorso è parte del progetto educativo “Boschi per la Biosfera” (2017-18) che ha raggiunto più di 2.000 bambini con lezioni a scuola e attività didattiche all'aperto. Il progetto è stato realizzato nell'area Nord dell'Etna, nella zona di progettazione del sito MaB UNESCO “Terre della Biosfera – le Valli fluviali dell'Etna”. Per info, vedi [www.terrebiosfera.org](http://www.terrebiosfera.org).

## Premessa

Il sentiero è un percorso didattico ambientale che illustra l'importanza dei boschi per il clima e per la biodiversità. L'intento è di dare "vita" all'idea di un sentiero naturalistico, come progettato da anni, realizzando qualcosa di realmente attrattivo.

## Il concetto del percorso

Il primo scopo del percorso è l'educazione ambientale. Esso è rivolto a bambini, ragazzi, adulti, ma è soprattutto un invito per le famiglie e un'attrazione per i turisti ambientali affinché si possa imparare, rilassarsi nella natura e divertirsi.

In primo luogo, il percorso è costituito da pannelli informativi, con lo scopo di divulgare informazioni sull'habitat e sulla vita in generale del rospo comune (*Bufo bufo*). Anche il tema della protezione del clima viene affrontata ripetutamente. La conoscenza è trasmessa a misura di bambino.

In secondo luogo, ci sono vari elementi ludici, pensati e realizzati soprattutto per i bambini.

Il percorso si avvale inoltre della presenza dell'ufficio del Parco dei Nebrodi, del vecchio mulino "Passo dell'Olmo" (situato in una zona panoramica del sentiero nel bosco) e del rifugio "Favoscuro". Il rospo *Bufo bufo*, presente soprattutto in primavera nella zona umida, fa da guida nel percorso come una mascotte. In tal modo si potrebbe suscitare l'interesse anche dei media come TV, radio, giornali attirando pubblicità positiva sia per il paese che per il Parco. Il percorso così offrirebbe una ragione in più per soggiornare nel paese e nella zona del Parco dei Nebrodi.

## Il percorso

La partenza è presso la *centro visite* del Parco dei Nebrodi a Santa Domenica Vittoria. Si parte dalla strada principale adiacente al parcheggio e davanti al centro visite è presente il primo pannello informativo sul Parco dei Nebrodi, sul *Bufo bufo*, sul percorso, sul progetto con il logo degli sponsor e degli enti coinvolti. In un angolo è presente una domanda rivolta ai bambini, i quali troveranno la risposta durante il percorso in un altro cartello.

La prima parte del sentiero si trova tra il centro visite e il mulino "Passo dell'Olmo". Dal centro visite si cammina lungo un sentiero all'aperto tra giardini e prati, abbastanza velocemente con poche fermate e spiegazioni. In questo segmento ci sono informazioni sull'habitat del rospo, ma non solo: La migrazione del rospo, una leggenda locale sul *Bufo bufo* e, vicino a un abbeveratoio, è collocato un pannello con alcune informazioni sugli animali d'acqua. Inoltre vi sono pannelli su spazzatura, riciclaggio ed energia alternativa. Tutte le informazioni sono riferite all'ambiente circostante del pannello stesso; per esempio il pannello inerente l'energia alternativa è situato in una posizione da cui è possibile vedere le pale eoliche.

La seconda parte riguarda l'habitat acquatico, dove il rospo si riproduce in primavera. Qui ci sarà un invito a sostare al mulino "Passo dell'Olmo" - precisamente nella terrazza - e a lasciare giocare i bambini. Si trovano in questo punto alcune poltrone per la sosta, realizzate con pedane usate e, inoltre, un percorso sensoriale a piedi scalzi per scoprire la diversa consistenza dei materiali naturali. Davanti al mulino vi è una zona da scoprire per i (piccoli) ambientalisti - soprattutto in primavera, quando una parte dell'area diventa umida. In questa zona crescono tante orchidee.

La terza parte riguarda l'habitat del *Bufo bufo* nel bosco. Camminando avanti, si oltrepassa un ponte e si può scegliere tra il percorso normale e uno alternativo, quest'ultimo con una corda per arrampicarsi in un sentiero più ripido. Poi si entra nel bosco. Qui è piacevole camminare e numerose stazioni didattiche ed informazioni invitano ad imparare o scoprire la natura. Piccoli pannelli in legno svelano i nomi delle diverse specie del bosco. I bambini sono invitati a cercare gli animali del bosco, che sono nascosti tra gli alberi. Il rifugio dà nuovamente la possibilità di sostare e qui vi sono informazioni sugli uccelli del bosco. Dopo aver percorso un sentiero attraverso il bosco vi è un'apertura, con uno splendido scorcio sull' Etna. Adesso si può scegliere tra due percorsi: Uno più lungo, nel quale si cammina in campo aperto, e una via alternativa all'interno del bosco. Il percorso circolare finisce nuovamente al mulino, da cui a ritroso si giunge infine al parcheggio iniziale.

## Pannelli e costruzione

Ci sono diversi tipi di pannelli. Si tratta per la maggior parte di pannelli informativi nel formato 40x50 cm. Inoltre ci sono alcuni pannelli nello stesso stile, ma nel formato 80x100 cm. Alcuni cartelli sono di legno e servono a classificare diverse specie di alberi.

Contestualmente, a completamento dei pannelli, vi sono varie costruzioni. Esse, per esempio, illustrano case degli insetti e degli uccelli, realizzabili anche nei propri giardini per incentivare la biodiversità. Per i bambini, in primo luogo, vi sono costruzioni che invitano a giocare e scoprire gli elementi naturali circostanti.

numero	tipo	nome	Taglia (cm)	contenuto
1	Pannello	Il percorso del <i>Bufo bufo</i>	80x100	Informazioni generali di <i>Bufo bufo</i> : area di distribuzione mondiale, statuto protettivo, categoria di protezione IUCN, biologia del rospo; la storia di come è nata l'idea del percorso; informazioni del Parco dei Nebrodi
2	Pannello	Migrazione dei rospi	80x100	L'argomento è migrazione dei rospi. Spiega il problema colle macchine per il rospo comune e per l'ambiente.
3a	Pannello	Leggenda di Santa Domenica	40x50	Il rospo comune nei giardini e come aiuta gli animali nei giardini con il caldo. La leggenda di Santa Domenica Vittoria sui rospi
3b	Pannello	Insetti	40x50	Una descrizione di cinque insetti e le loro strutture preferiti
3c	Costruzione	Casa degli insetti		Uno spunto per costruire qualcosa di utile nel proprio giardino

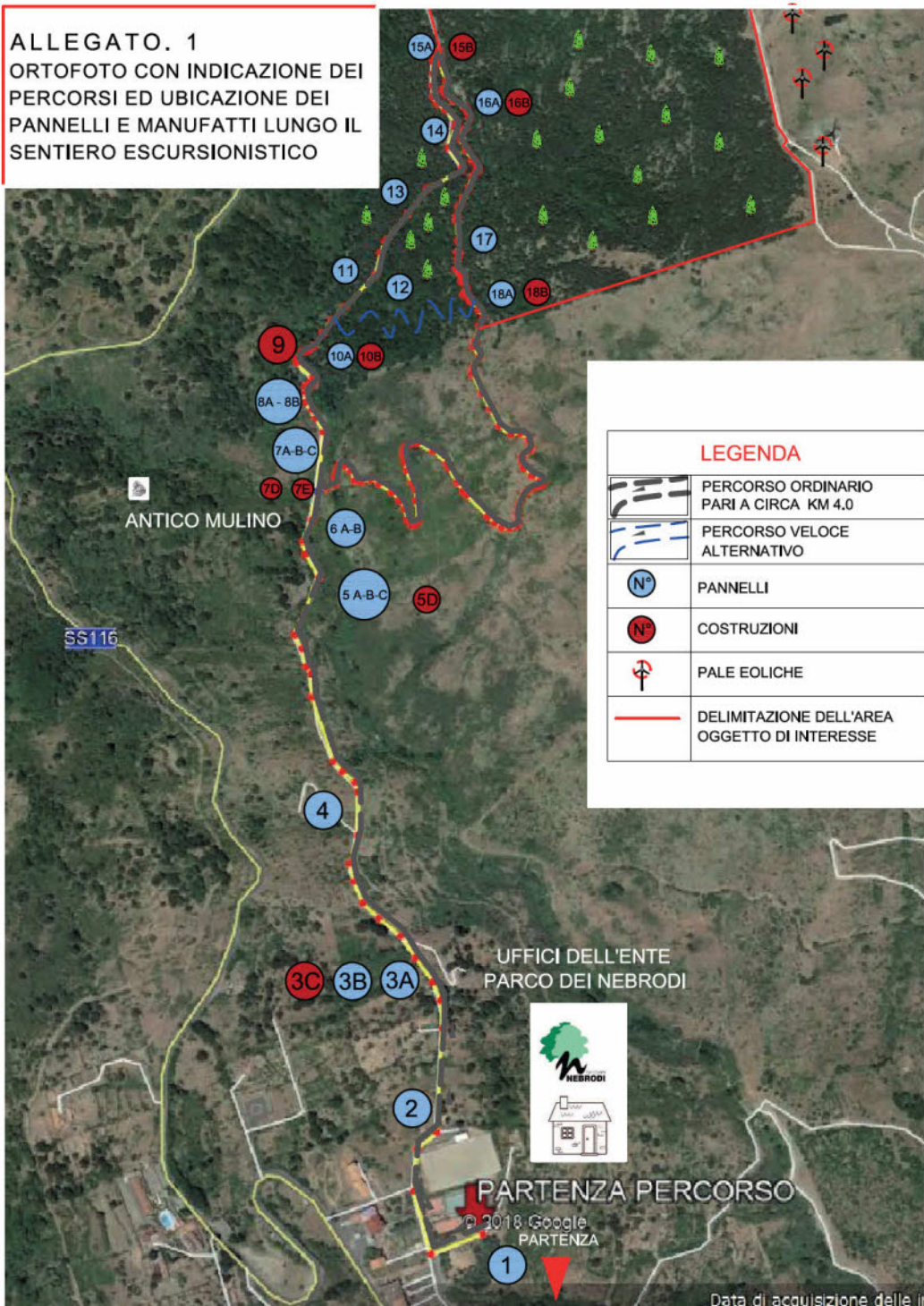
4	Pannello	Animali nelle acque	40x50	Il pannello descriva quattro specie di animali che vivono nelle acque
5a	Pannello	Spazzatura	40x60	Il problema della spazzatura e anche dei fuochi per l'ambiente. Cogli esempi per quanto tempo che tipi di spazzatura rimarrà nell'ambiente
5b	Pannello	Riciclaggio	40x50	Ci sono quattro diverse fasi di prevenzione dei rifiuti: evita – riduci – riutilizza – ricicla
5c	Pannello	L'energia del futuro	40x50	Confronto tra energie rinnovabili e convenzionali
5d	Costruzione	Panca di pedane		alcune poltrone basse per la sosta; fatte con pedane usate
6a	Pannello	Riproduzione del Bufo Bufo	80x100	Il ciclo di riproduzione del rospo comune, oppure la metamorfosi
6b	Pannello	Orchidea	DIN-A4	Informazioni di due orchidee: <i>Orchis laxiflora</i> e <i>Orchis dactyloriza</i> , perché a questo posto sono tante orchidee
7a	Pannello	Mulino e energia idraulica	40x50	Informazione del mulino "Passo dell' Olmo" e della energia idraulica di questi tempi. Negativi impatti di questo ricavo di energia
7b	Pannello	Pipistrelli	40x50	Informazione della vita dei pipistrelli, per esempio ecolocalizzazione. Nel mulino ci sono tanti pipistrelli.
7c	Pannello	Clima	40x50	Come il cambiamento climatico e global warming funzionano e perché sono un problema anche per gli anfibi
7d	Costruzione	Qualche sedia di pedane		alcune poltrone basse per la sosta; fatte con pedane usate
7e	Costruzione	Percorso a piedi nudi		percorso sensoriale a piedi scalzi per sentire la diversa consistenza dei materiali naturali

8a	Pannello	Fiumi e clima	40x50	In questo modo il cambiamento climatico influenza i fiumi. Perché e come si dovrebbe risparmiare acqua
8b	Pannello	Piante del fiume	40x50	Una selezione di alcune specie di piante preferiscono un ambiente umido. Crescano vicino a il fiume "Favoscuro"
9	Costruzione	Corda per arrampicarsi		Un'alternativa per un percorso più ripido
10a	Pannello	Bosco e clima	80x100	Una descrizione delle funzioni dei boschi, per esempio fotosintesi o protezione contro l'erosione
10b	Costruzione	Gioco: musica con bastoni di legno		una sorta di xilofono ; fatto con diversi tipi di legno
11	Cartello piccolo	Alberi del bosco		Piccoli cartelli di legno sulle differenti specie di alberi. I nomi degli alberi e la loro origine.
12	Pannello	Gatto selvatico	DIN-A4	Il habitat del gatto selvatico in Sicilia
13	Pannello	Volpe	DIN-A4	Il comportamento di volpe in generale; le volpi e l'uomo in Sicilia
14	Pannello	Grifone	DIN-A4	Il comportamento di grifone, la storia di grifone in Sicilia. Il progetto di reintroduzione nel Parco dei Nebrodi
15a	Pannello	Animali de bosco	40x50	Una descrizione dei boschi in qualità di un habitat per gli animali
15b	Costruzione	Saltare lontano (pista di sabbia lungo la strada)		un gioco per i bambini
16a	Pannello	Uccelli del bosco	40x50	Tipici uccelli del bosco in Nebrodi e le loro proprietà
16b	Costruzione	Cassette degli uccelli		Vari nidi artificiali, diversi per ogni specie di uccelli presenti sugli alberi

17	Pannello	Farfalle	40x50	Tipiche falene e farfalle diurne dell'habitat
18a	Pannello	Geologia	40x50	Descrizione della geologia d'Italia e di Sicilia
18b	Costruzione	Cornice per vedere l'Etna		Una "finestra" per ammirare il panorama con vista sull'Etna

# ALLEGATO. 1

ORTOFOTO CON INDICAZIONE DEI  
PERCORSI ED UBICAZIONE DEI  
PANNELLI E MANUFATTI LUNGO IL  
SENTIERO ESCURSIONISTICO



## LEGENDA

	PERCORSO ORDINARIO PARI A CIRCA KM 4.0
	PERCORSO VELOCE ALTERNATIVO
	PANNELLI
	COSTRUZIONI
	PALE EOLICHE
	DELIMITAZIONE DELL'AREA OGGETTO DI INTERESSE

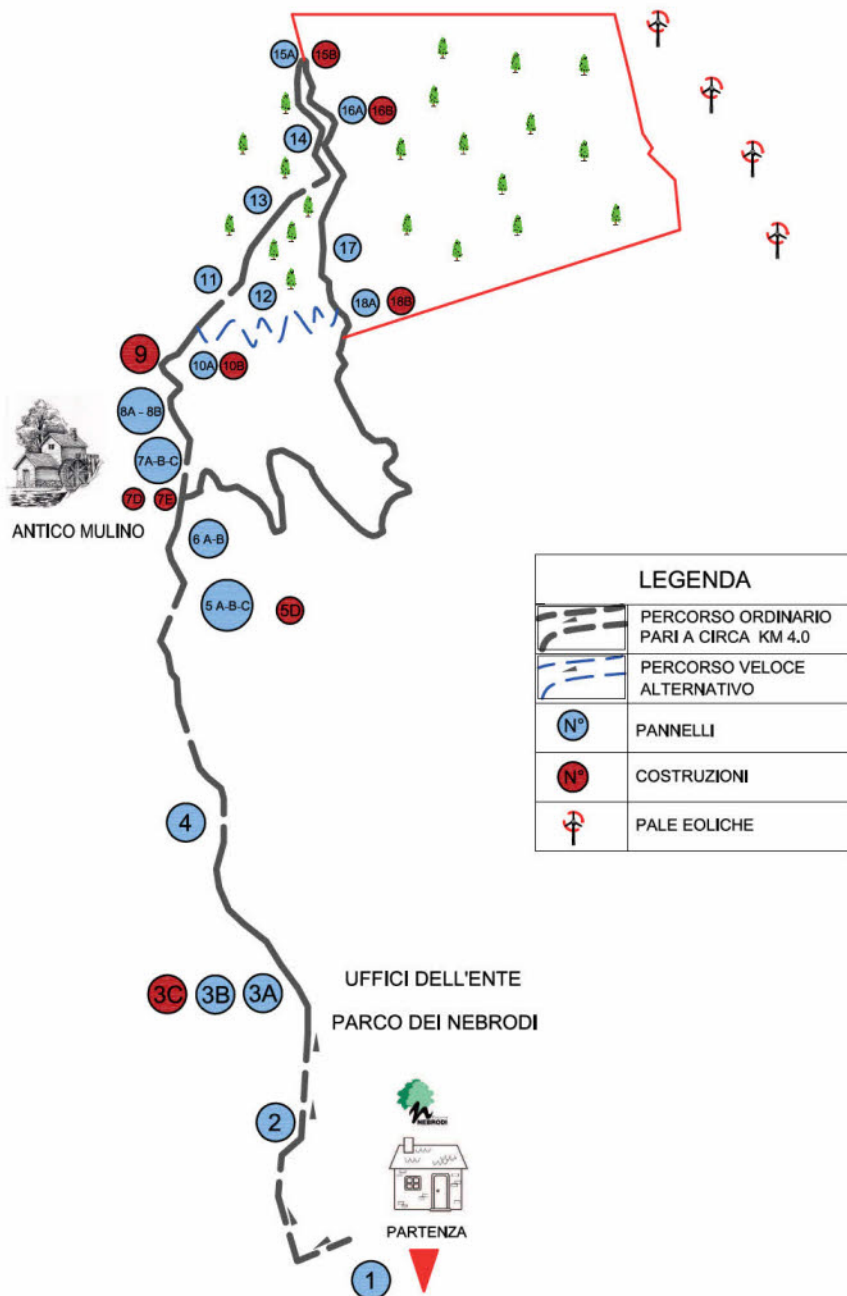


NUMERO	TIPO	NOME	TAGLIA (CM)	CONTENUTO
1	PANNELLO	IL PERCORSO DEL BUFO BUFO	80X100	INFORMAZIONI GENERALI DI BUFO BUFO: AREA DI DISTRIBUZIONE MONDIALE, STATUTO PROTETTIVO, CATEGORIA DI PROTEZIONE IUCN, BIOLOGIA DEL ROSPO; LA STORIA DI COME È NATA L'IDEA DEL PERCORSO; INFORMAZIONI DEL PARCO DEI NEBRODI
2	PANNELLO	MIGRAZIONE DEI ROSPI	80X100	L'ARGOMENTO È MIGRAZIONE DEI ROSPI. SPIEGA IL PROBLEMA COLLE MACCHINE PER IL ROSPO COMUNE E PER L'AMBIENTE. I
3	PANNELLO	LEGGENDA DI SANTA DOMENICA	40X50	IL ROSPO COMUNE NEI GIARDINI E COME AIUTA GLI ANIMALI NEI GIARDINI CON IL CALDO. LA LEGGENDA DI SANTA DOMENICA VITTORIA SUI ROSPI
3B	PANNELLO	INSETTI	40X50	UNA DESCRIZIONE DI CINQUE INSETTI E LE LORO STRUTTURE PREFERITI
3C	COSTRUZIONE	CASA DEGLI INSETTI		UNO SPUNTO PER COSTRUIRE QUALCOSA DI UTILE NEL PROPRIO GIARDINO
4	PANNELLO	ANIMALI NELLE ACQUE	40X50	IL PANNELLO DESCRIVA QUATTRO SPECIE DI ANIMALI CHE VIVONO NELLE ACQUE
5	PANNELLO	SPAZZATURA	40X60	IL PROBLEMA DELLA SPAZZATURA E ANCHE DEI FUOCHI PER L'AMBIENTE. COGLI ESEMPI PER QUANTO TEMPO CHE TIPI DI SPAZZATURA RIMARRÀ NELL'AMBIENTE
5B	PANNELLO	RICICLAGGIO	40X50	CI SONO QUATTRO DIVERSE FASI DI PREVENZIONE DEI RIFIUTI: EVITA - RIDUCI - RIUTILIZZA - RICICLA
5C	PANNELLO	L'ENERGIA DEL FUTURO	40X50	CONFRONTO TRA ENERGIE RINNOVABILI E CONVENZIONALI
5D	COSTRUZIONE	PANCA DI PEDANE		ALCUNE POLTRONE BASSE PER LA SOSTA; FATTE CON PEDANE USATE
6	PANNELLO	RIPRODUZIONE DEL BUFO BUFO	80X100	IL CICLO DI RIPRODUZIONE DEL ROSPO COMUNE, OPPURE LA METAMORFOSI
6B	PANNELLO	ORCHIDEA	A4 21 X 29.7	INFORMAZIONI DI DUE ORCHIDEE: <i>ORCHIS LAXIFLORA</i> E <i>ORCHIS DACTYLORIZA</i> , PERCHÉ A QUESTO POSTO SONO TANTE ORCHIDEE
7	PANNELLO	MULINO E ENERGIA IDRAULICA	40X50	INFORMAZIONE DEL MULINO "PASSO DELL' OLMO" E DELLA ENERGIA IDRAULICA DI QUESTI TEMPI. NEGATIVI IMPATTI DI QUESTO RICAPO DI ENERGIA
7B	PANNELLO	PIPISTRELLI	40X50	INFORMAZIONE DELLA VITA DEI PIPISTRELLI, PER ESEMPIO ECOLOCALIZZAZIONE. NEL MULINO CI SONO TANTI PIPISTRELLI.
7C	PANNELLO	CLIMA	40X50	COME IL CAMBIAMENTO CLIMATICO E GLOBAL WARMING FUNZIONANO E PERCHÉ SONO UN PROBLEMA ANCHE PER GLI ANFIBI
7D	COSTRUZIONE	QUALCHE SEDIA DI PEDANE		ALCUNE POLTRONE BASSE PER LA SOSTA; FATTE CON PEDANE USATE
7E	COSTRUZIONE	PERCORSO A PIEDI NUDI		PERCORSO SENSORIALE A PIEDI SCALZI PER SENTIRE LA DIVERSA CONSISTENZA DEI MATERIALI NATURALI

NUMERO	TIPO	NOME	TAGLIA (CM)	CONTENUTO
8	PANNELLO	FIUMI E CLIMA	40X50	IN QUESTO MODO IL CAMBIAMENTO CLIMATICO INFLUENZA I FIUMI. PERCHÉ E COME SI DOVREBBE RISPARMIARE ACQUA
8B	PANNELLO	PIANTE DEL FIUME	40X50	UNA SELEZIONE DI ALCUNE SPECIE DI PIANTE PREFERISCONO UN AMBIENTE UMIDO. CRESCANO VICINO A IL FIUME "FAVOSCURO"
9	COSTRUZIONE	CORDA PER ARRAMPICARSI		UN'ALTERNATIVA PER UN PERCORSO PIÙ RIPIDO
10A	PANNELLO	BOSCO E CLIMA	80X100	UNA DESCRIZIONE DELLE FUNZIONI DEI BOSCHI, PER ESEMPIO FOTOSINTESI O PROTEZIONE CONTRO L'EROSIONE
10B	COSTRUZIONE	GIOCO: MUSICA CON BASTONI DI LEGNO		UNA SORTA DI XILOFONO ; FATTO CON DIVERSI TIPI DI LEGNO
11	CARTELLINO PICCOLO	ALBERI DEL BOSCO		PICCOLI CARTELLI DI LEGNO SULLE DIFFERENTI SPECIE DI ALBERI. I NOMI DEGLI ALBERI E LA LORO ORIGINE.
12	PANNELLO	GATTO SELVATICO	A4 21 X 29.7	L' HABITAT DEL GATTO SELVATICO IN SICILIA
13	PANNELLO	VOLPE	A4 21 X 29.7	IL COMPORTAMENTO DI VOLPE IN GENERALE; LE VOLPI E L'UOMO IN SICILIA
14	PANNELLO	GRIFONE	A4 21 X 29.7	IL COMPORTAMENTO DI GRIFONE, LA STORIA DI GRIFONE IN SICILIA. IL PROGETTO DI REINTRODUZIONE NEL PARCO DEI NEBRODI
15A	PANNELLO	ANIMALI DEL BOSCO	40X50	UNA DESCRIZIONE DEI BOSCHI IN QUALITÀ DI UN HABITAT PER GLI ANIMALI
15B	COSTRUZIONE	SALTARE LONTANO (PISTA DI SABBIA LUNGO LA STRADA)		UN GIOCO PER I BAMBINI
16A	PANNELLO	UCCELLI DEL BOSCO	A4 21 X 29.7	TIPICI UCCELLI DEL BOSCO IN NEBRODI E LE LORO PROPRIETÀ
16B	COSTRUZIONE	CASSETTE DEGLI UCCELLI	40X50	VARI NIDI ARTIFICIALI, DIVERSI PER OGNI SPECIE DI UCCELLI PRESENTI SUGLI ALBERI
17	PANNELLO	FARFALLE	40X50	TIPICHE FALENE E FARFALLE DIURNE DELL'HABITAT
18A	PANNELLO	GEOLOGIA	40X50	DESCRIZIONE DELLA GEOLOGIA D'ITALIA E DI SICILIA
18B	COSTRUZIONE	CORNICE PER VEDERE L'ETNA		UNA "FINESTRA" PER AMMIRARE IL PANORAMA CON VISTA SULL'ETNA

# ALLEGATO. 2

INDICAZIONE DEI PERCORSI, UBICAZIONE DEI PANNELLI E MANUFATTI LUNGO IL SENTIERO ESCURSIONISTICO E DESCRIZIONE DELLA CARTELLONISTICA



ANTICO MULINO

UFFICI DELL'ENTE  
PARCO DEI NEBRODI



PARTENZA

# LEGENDA DEI CARTELLI

NUMERO	NOME	TAGLIA (CM)	NUMERO	NOME	TAGLIA (CM)
1	IL PERCORSO DEL BUFO BUFO	80X100	7C	CLIMA	40X50
2	MIGRAZIONE DIE ROSPI	80X100	8	FIUMI E CLIMA	40X50
3	LEGGENDA DI SANTA DOMENICA	40X50	8B	PIANTE DEL FIUME	40X50
3B	INSETTI	40X50	10A	BOSCO E CLIMA	80X100
4	ANIMALI NELLE ACQUE	40X50	12	GATTO SELVATICO	A4 21 X 29,7
5	SPAZZATURA	40X60	13	VOLPE	A4 21 X 29,7
5B	RICICLAGGIO	40X50	14	GRIFONE	A4 21 X 29,7
5C	L'ENERGIA DEL FUTURO	40X50	15A	ANIMALI DEL BOSCO	40X50
6	RIPRODUZIONE DEL BUFO BUFO	80X100	16A	UCCELLI DEL BOSCO	A4 21 X 29,7
6B	ORCHIDEA	A4 21 X 29,7	17	FARFALLE	40X50
7	MULINO E ENERGIA IDRAULICA	40X50	18A	GEOLOGIA	40X50
7B	PIPISTRELLI	40X50			

**Il Percorso del Bufo bufo**

Da dove si muove? Quali sono i percorsi di migrazione? Quali sono i percorsi di riproduzione? Quali sono i percorsi di svernamento?

Il Bufo bufo si muove lungo i fiumi e i torrenti, ma anche attraverso i boschi e i prati. Il suo percorso è molto lungo e si estende da nord a sud, attraversando diverse regioni italiane.

**Legenda:**

- Percorso di migrazione
- Percorso di riproduzione
- Percorso di svernamento

**Mappe:**

- Mappe regionali che mostrano i percorsi di migrazione, riproduzione e svernamento.
- Mappe di dettaglio per alcune regioni (Liguria, Piemonte, Valle d'Aosta, Lombardia, Trentino-Alto Adige, Veneto, Friuli Venezia Giulia, Emilia-Romagna, Toscana, Marche, Umbria, Lazio, Abruzzo, Molise, Campania, Puglia, Basilicata, Calabria, Sicilia, Sardegna).

1

**Seguitemi nel mio regno**

Sei pronto a seguirmi nel mio regno? Ti mostrerò i miei habitat preferiti e i miei amici. Ti parlerò della mia vita e della mia famiglia. Ti mostrerò anche i miei nemici e come mi difendo da loro.

**La vita del Bufo bufo:**

- Uovo:** Si deposita in acqua e si sviluppa in pochi giorni.
- Larva:** Si sviluppa in acqua e si nutre di alghe e piante acquatiche.
- Stadio giovanile:** Si nutre di insetti e piccoli animali.
- Adulto:** Si nutre di insetti, rane, serpenti e piccoli mammiferi.

**Habitat:** Fiumi, torrenti, stagni, laghi, boschi, prati, campi.

**Nemici:** Gatti selvatici, volpe, grifone, serpenti, uccelli, farfalle.

**Mappe:**

- Mappe regionali che mostrano i percorsi di migrazione, riproduzione e svernamento.
- Mappe di dettaglio per alcune regioni (Liguria, Piemonte, Valle d'Aosta, Lombardia, Trentino-Alto Adige, Veneto, Friuli Venezia Giulia, Emilia-Romagna, Toscana, Marche, Umbria, Lazio, Abruzzo, Molise, Campania, Puglia, Basilicata, Calabria, Sicilia, Sardegna).

2

**Aspettate, non così veloce!**

Sei pronto a seguirmi nel mio regno? Ti mostrerò i miei habitat preferiti e i miei amici. Ti parlerò della mia vita e della mia famiglia. Ti mostrerò anche i miei nemici e come mi difendo da loro.

**La vita del Bufo bufo:**

- Uovo:** Si deposita in acqua e si sviluppa in pochi giorni.
- Larva:** Si sviluppa in acqua e si nutre di alghe e piante acquatiche.
- Stadio giovanile:** Si nutre di insetti e piccoli animali.
- Adulto:** Si nutre di insetti, rane, serpenti e piccoli mammiferi.

**Habitat:** Fiumi, torrenti, stagni, laghi, boschi, prati, campi.

**Nemici:** Gatti selvatici, volpe, grifone, serpenti, uccelli, farfalle.

**Mappe:**

- Mappe regionali che mostrano i percorsi di migrazione, riproduzione e svernamento.
- Mappe di dettaglio per alcune regioni (Liguria, Piemonte, Valle d'Aosta, Lombardia, Trentino-Alto Adige, Veneto, Friuli Venezia Giulia, Emilia-Romagna, Toscana, Marche, Umbria, Lazio, Abruzzo, Molise, Campania, Puglia, Basilicata, Calabria, Sicilia, Sardegna).

3a

## I NOSTRI AMICI INSETTI

Per un ambiente sano e un'agricoltura sostenibile dobbiamo avere un rapporto sano con gli insetti che ci aiutano a crescere e a vivere meglio.

Insetti utili	Benefici	Minacce	Benefici	Minacce
	Producono il miele e il polline, essenziali per la salute umana e per gli ecosistemi. Aiutano anche a impollinare le piante, contribuendo alla produzione di frutta e verdura.	Le api sono in declino a causa di pesticidi, perdita di habitat e cambiamenti climatici.	Le api sono impollinatrici naturali che aiutano a crescere le piante e a produrre frutta e verdura.	Le api sono in declino a causa di pesticidi, perdita di habitat e cambiamenti climatici.
	Combattono i parassiti che danneggiano le piante, contribuendo a una migliore produzione di frutta e verdura.	Le coccinelle sono in declino a causa di pesticidi e perdita di habitat.	Le coccinelle sono predatori naturali che aiutano a controllare i parassiti e a proteggere le piante.	Le coccinelle sono in declino a causa di pesticidi e perdita di habitat.
	Combattono i parassiti che danneggiano le piante, contribuendo a una migliore produzione di frutta e verdura.	Le libellule sono in declino a causa di pesticidi e perdita di habitat.	Le libellule sono predatori naturali che aiutano a controllare i parassiti e a proteggere le piante.	Le libellule sono in declino a causa di pesticidi e perdita di habitat.

**Aiutiamo i nostri insetti! Gli offriamo casa, cibo, acqua e un ambiente sano!**

- Evitare l'uso di pesticidi chimici e prodotti fitofarmaci.
- Creare habitat per gli insetti, come giardini fioriti e stagni.
- Proteggere le api e le coccinelle, che sono impollinatrici naturali.
- Evitare l'uso di pesticidi chimici e prodotti fitofarmaci.
- Creare habitat per gli insetti, come giardini fioriti e stagni.
- Proteggere le api e le coccinelle, che sono impollinatrici naturali.

Per info: [www.ambiente.gov.it](http://www.ambiente.gov.it)

3b

## L'energia del futuro

L'energia del futuro sarà pulita, rinnovabile e sostenibile. Ci sono molte soluzioni per ridurre i consumi e aumentare l'efficienza.

### ENERGIA RINNOVABILE E SOSTENIBILE

- Energia solare: pannelli solari e fotovoltaici.
- Energia eolica: turbine eoliche.
- Energia idroelettrica: dighe e mini-idroelettrici.
- Energia geotermica: pompe di calore e geotermia.
- Energia a biomassa: biogas e biocarburanti.

### ENERGIA EFFICIENTE E SOSTENIBILE

- Ridurre i consumi: isolamento termico e LED.
- Usare elettrodomestici a basso consumo.
- Scegliere fornitori di energia pulita.
- Promuovere l'uso di energie rinnovabili.

Per info: [www.ambiente.gov.it](http://www.ambiente.gov.it)

5C

## Finalmente acqua!

L'acqua è una risorsa preziosa che dobbiamo proteggere e conservare. Ci sono molte soluzioni per ridurre i consumi e aumentare l'efficienza.

Acqua potabile	Acqua di fiume	Acqua di mare
È l'acqua che beviamo ogni giorno. È pulita e sicura.	È l'acqua che scorre nei fiumi e nei laghi. È pulita e sicura.	È l'acqua che si trova negli oceani. È salata e non potabile.
È l'acqua che beviamo ogni giorno. È pulita e sicura.	È l'acqua che scorre nei fiumi e nei laghi. È pulita e sicura.	È l'acqua che si trova negli oceani. È salata e non potabile.

**Proteggiamo l'acqua che beviamo ogni giorno.**

- Evitare l'uso di pesticidi chimici e prodotti fitofarmaci.
- Creare habitat per gli insetti, come giardini fioriti e stagni.
- Proteggere le api e le coccinelle, che sono impollinatrici naturali.

Per info: [www.ambiente.gov.it](http://www.ambiente.gov.it)

4

## Attenzione, qui faccio il nido e cresco i miei piccoli!

L'acqua è una risorsa preziosa che dobbiamo proteggere e conservare. Ci sono molte soluzioni per ridurre i consumi e aumentare l'efficienza.

Acqua potabile	Acqua di fiume	Acqua di mare
È l'acqua che beviamo ogni giorno. È pulita e sicura.	È l'acqua che scorre nei fiumi e nei laghi. È pulita e sicura.	È l'acqua che si trova negli oceani. È salata e non potabile.
È l'acqua che beviamo ogni giorno. È pulita e sicura.	È l'acqua che scorre nei fiumi e nei laghi. È pulita e sicura.	È l'acqua che si trova negli oceani. È salata e non potabile.

**Proteggiamo l'acqua che beviamo ogni giorno.**

- Evitare l'uso di pesticidi chimici e prodotti fitofarmaci.
- Creare habitat per gli insetti, come giardini fioriti e stagni.
- Proteggere le api e le coccinelle, che sono impollinatrici naturali.

Per info: [www.ambiente.gov.it](http://www.ambiente.gov.it)

6A

## Quello che non si butta nell'ambiente

L'acqua è una risorsa preziosa che dobbiamo proteggere e conservare. Ci sono molte soluzioni per ridurre i consumi e aumentare l'efficienza.

Plastica	Carta	Vetro
È il materiale più usato per imballare i prodotti. È riciclabile.	È il materiale più usato per scrivere e stampare. È riciclabile.	È il materiale più usato per contenere liquidi. È riciclabile.
È il materiale più usato per imballare i prodotti. È riciclabile.	È il materiale più usato per scrivere e stampare. È riciclabile.	È il materiale più usato per contenere liquidi. È riciclabile.

**Proteggiamo l'acqua che beviamo ogni giorno.**

- Evitare l'uso di pesticidi chimici e prodotti fitofarmaci.
- Creare habitat per gli insetti, come giardini fioriti e stagni.
- Proteggere le api e le coccinelle, che sono impollinatrici naturali.

Per info: [www.ambiente.gov.it](http://www.ambiente.gov.it)

5A

## Orchis triflora

L'acqua è una risorsa preziosa che dobbiamo proteggere e conservare. Ci sono molte soluzioni per ridurre i consumi e aumentare l'efficienza.

Orchis triflora	Orchis triflora
È una pianta rara e protetta. È in declino.	È una pianta rara e protetta. È in declino.
È una pianta rara e protetta. È in declino.	È una pianta rara e protetta. È in declino.

**Proteggiamo l'acqua che beviamo ogni giorno.**

- Evitare l'uso di pesticidi chimici e prodotti fitofarmaci.
- Creare habitat per gli insetti, come giardini fioriti e stagni.
- Proteggere le api e le coccinelle, che sono impollinatrici naturali.

Per info: [www.ambiente.gov.it](http://www.ambiente.gov.it)

6B

6B

## Come combattere la spazzatura?

L'acqua è una risorsa preziosa che dobbiamo proteggere e conservare. Ci sono molte soluzioni per ridurre i consumi e aumentare l'efficienza.

Plastica	Carta	Vetro
È il materiale più usato per imballare i prodotti. È riciclabile.	È il materiale più usato per scrivere e stampare. È riciclabile.	È il materiale più usato per contenere liquidi. È riciclabile.
È il materiale più usato per imballare i prodotti. È riciclabile.	È il materiale più usato per scrivere e stampare. È riciclabile.	È il materiale più usato per contenere liquidi. È riciclabile.

**Proteggiamo l'acqua che beviamo ogni giorno.**

- Evitare l'uso di pesticidi chimici e prodotti fitofarmaci.
- Creare habitat per gli insetti, come giardini fioriti e stagni.
- Proteggere le api e le coccinelle, che sono impollinatrici naturali.

Per info: [www.ambiente.gov.it](http://www.ambiente.gov.it)

5B

## Il mulino „Passo dell'Olmo“

L'acqua è una risorsa preziosa che dobbiamo proteggere e conservare. Ci sono molte soluzioni per ridurre i consumi e aumentare l'efficienza.

Plastica	Carta	Vetro
È il materiale più usato per imballare i prodotti. È riciclabile.	È il materiale più usato per scrivere e stampare. È riciclabile.	È il materiale più usato per contenere liquidi. È riciclabile.
È il materiale più usato per imballare i prodotti. È riciclabile.	È il materiale più usato per scrivere e stampare. È riciclabile.	È il materiale più usato per contenere liquidi. È riciclabile.

**Proteggiamo l'acqua che beviamo ogni giorno.**

- Evitare l'uso di pesticidi chimici e prodotti fitofarmaci.
- Creare habitat per gli insetti, come giardini fioriti e stagni.
- Proteggere le api e le coccinelle, che sono impollinatrici naturali.

Per info: [www.ambiente.gov.it](http://www.ambiente.gov.it)

7A

### I miei amici pipistrelli

Il pipistrello è un mammifero che vive in greggi e si muove in volo. È un animale molto curioso e intelligente. Ha un sistema di ecolocalizzazione che gli permette di orientarsi nel buio. È un animale molto utile perché mangia le zanzane e altri insetti nocivi.

**Caratteristiche:** Sono animali molto curiosi e intelligenti. Hanno un sistema di ecolocalizzazione che gli permette di orientarsi nel buio. È un animale molto utile perché mangia le zanzane e altri insetti nocivi.

**Benefici:** Mangiano le zanzane e altri insetti nocivi. Aiutano a controllare la popolazione di questi animali.

**Perché sono utili:** Mangiano le zanzane e altri insetti nocivi. Aiutano a controllare la popolazione di questi animali.

7B

### La casa mia - il bosco

Il bosco è un ambiente molto importante. È un luogo dove vivono molti animali e piante. È un luogo dove si può imparare molto sulle scienze e sulla natura.

**Benefici:** Il bosco produce ossigeno e pulisce l'aria. È un luogo dove si può imparare molto sulle scienze e sulla natura.

**Perché è importante:** Il bosco produce ossigeno e pulisce l'aria. È un luogo dove si può imparare molto sulle scienze e sulla natura.

10A

### Il cambiamento climatico

Il cambiamento climatico è un fenomeno che sta cambiando il nostro pianeta. È causato dalle attività umane che producono gas serra.

**Effetti:** Il riscaldamento globale causa scioglimento dei ghiacci e innalzamento del livello del mare. Ci sono anche più siccità e ondate di calore.

**Perché è importante:** Il cambiamento climatico è una minaccia per la vita sulla Terra. Dobbiamo agire subito per ridurre le emissioni di gas serra.

7C

### Il felino

Il felino è un animale molto curioso e intelligente. Ha un sistema di ecolocalizzazione che gli permette di orientarsi nel buio. È un animale molto utile perché mangia le zanzane e altri insetti nocivi.

**Benefici:** Mangiano le zanzane e altri insetti nocivi. Aiutano a controllare la popolazione di questi animali.

**Perché sono utili:** Mangiano le zanzane e altri insetti nocivi. Aiutano a controllare la popolazione di questi animali.

12

### Il cane

Il cane è un animale molto curioso e intelligente. Ha un sistema di ecolocalizzazione che gli permette di orientarsi nel buio. È un animale molto utile perché mangia le zanzane e altri insetti nocivi.

**Benefici:** Mangiano le zanzane e altri insetti nocivi. Aiutano a controllare la popolazione di questi animali.

**Perché sono utili:** Mangiano le zanzane e altri insetti nocivi. Aiutano a controllare la popolazione di questi animali.

13

### Il falco

Il falco è un animale molto curioso e intelligente. Ha un sistema di ecolocalizzazione che gli permette di orientarsi nel buio. È un animale molto utile perché mangia le zanzane e altri insetti nocivi.

**Benefici:** Mangiano le zanzane e altri insetti nocivi. Aiutano a controllare la popolazione di questi animali.

**Perché sono utili:** Mangiano le zanzane e altri insetti nocivi. Aiutano a controllare la popolazione di questi animali.

14

### Fiumi puliti

I fiumi puliti sono importanti per la vita sulla Terra. Sono un luogo dove si può imparare molto sulle scienze e sulla natura.

**Benefici:** I fiumi puliti producono ossigeno e puliscono l'aria. Sono un luogo dove si può imparare molto sulle scienze e sulla natura.

**Perché sono importanti:** I fiumi puliti producono ossigeno e puliscono l'aria. Sono un luogo dove si può imparare molto sulle scienze e sulla natura.

8A

### L'arbore - l'habitat per molti animali

L'arbore è un habitat molto importante. È un luogo dove vivono molti animali e piante. È un luogo dove si può imparare molto sulle scienze e sulla natura.

**Benefici:** L'arbore produce ossigeno e pulisce l'aria. È un luogo dove si può imparare molto sulle scienze e sulla natura.

**Perché è importante:** L'arbore produce ossigeno e pulisce l'aria. È un luogo dove si può imparare molto sulle scienze e sulla natura.

15A

### Gli uccelli del bosco

Gli uccelli del bosco sono animali molto curiosi e intelligenti. Hanno un sistema di ecolocalizzazione che gli permette di orientarsi nel buio. Sono animali molto utili perché mangiano le zanzane e altri insetti nocivi.

**Benefici:** Mangiano le zanzane e altri insetti nocivi. Aiutano a controllare la popolazione di questi animali.

**Perché sono utili:** Mangiano le zanzane e altri insetti nocivi. Aiutano a controllare la popolazione di questi animali.

16A

### Cosa cresce attorno al fiume Favoscurio?

Cosa cresce attorno al fiume Favoscurio? È un luogo dove si può imparare molto sulle scienze e sulla natura.

**Benefici:** Cosa cresce attorno al fiume Favoscurio? È un luogo dove si può imparare molto sulle scienze e sulla natura.

**Perché è importante:** Cosa cresce attorno al fiume Favoscurio? È un luogo dove si può imparare molto sulle scienze e sulla natura.

8B

### Le farfalle attorno a noi

Le farfalle attorno a noi sono animali molto curiosi e intelligenti. Hanno un sistema di ecolocalizzazione che gli permette di orientarsi nel buio. Sono animali molto utili perché mangiano le zanzane e altri insetti nocivi.

**Benefici:** Mangiano le zanzane e altri insetti nocivi. Aiutano a controllare la popolazione di questi animali.

**Perché sono utili:** Mangiano le zanzane e altri insetti nocivi. Aiutano a controllare la popolazione di questi animali.

17

### Che bello il mio paesaggio!

Che bello il mio paesaggio! È un luogo dove si può imparare molto sulle scienze e sulla natura.

**Benefici:** Che bello il mio paesaggio! È un luogo dove si può imparare molto sulle scienze e sulla natura.

**Perché è importante:** Che bello il mio paesaggio! È un luogo dove si può imparare molto sulle scienze e sulla natura.

18A